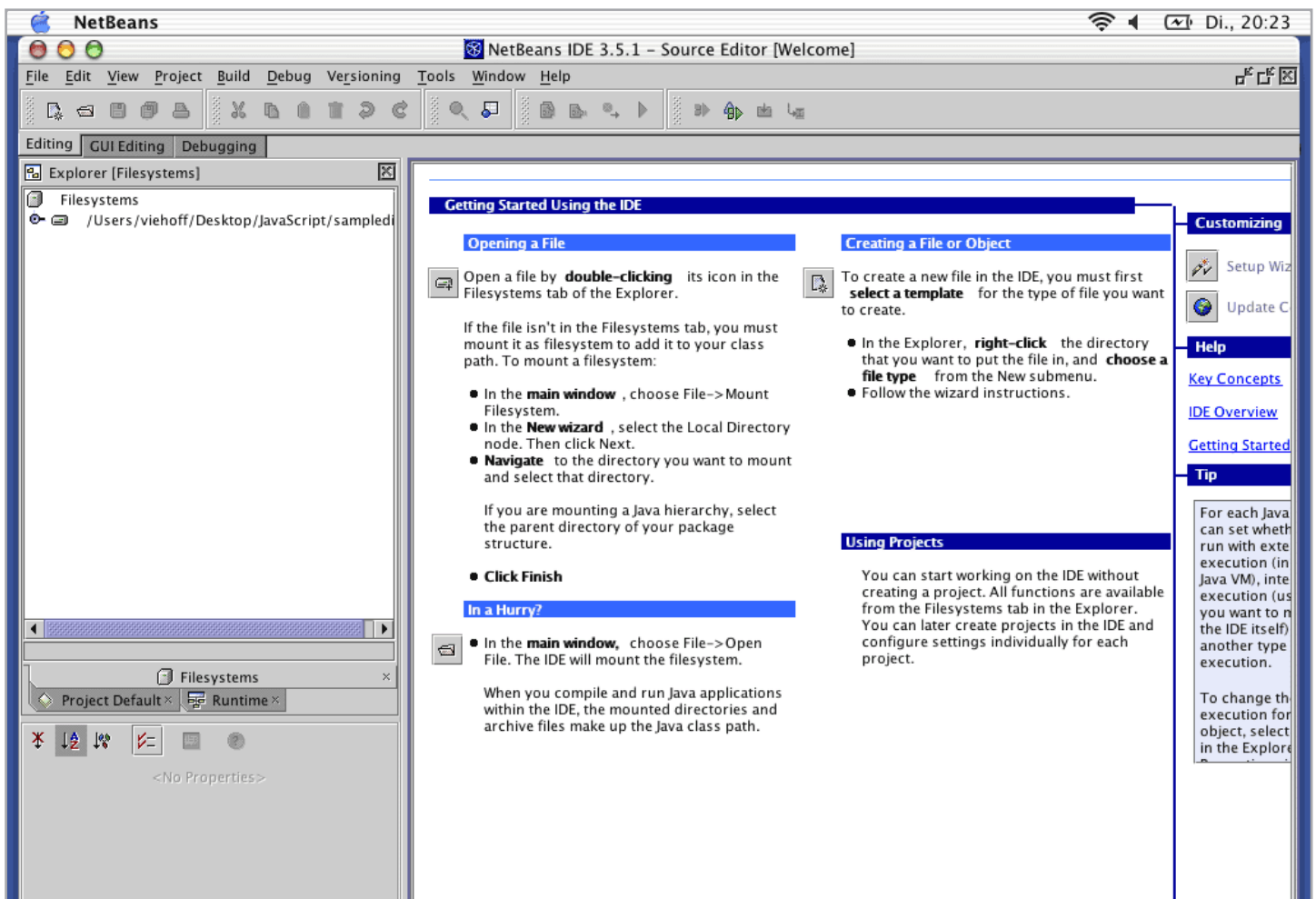


## NetBeans - Einrichten der Arbeitsumgebung

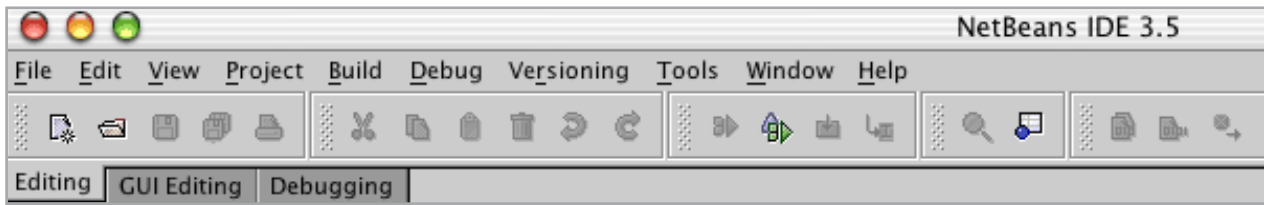


## NetBeans: Einrichten der Arbeitsumgebung

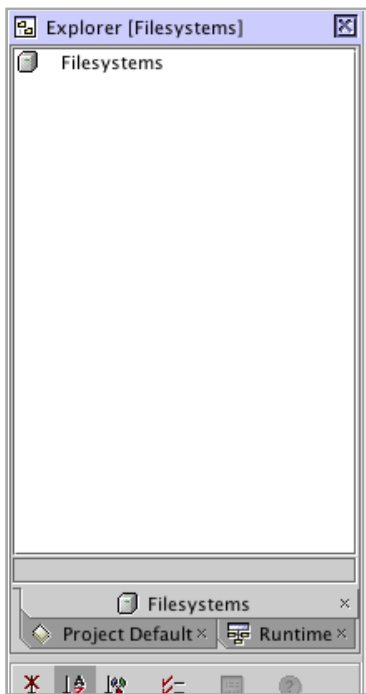
In dem Abschnitt "Getting Started" auf netzspannung.org ( > <http://cat2.netzspannung.org/learning/codekit/getting-started/>) wird schrittweise erklärt, wie die Entwicklungsumgebung NetBeans einzurichten ist, damit Java-Applets und Applikationen aus dem CodeKit-Archiv geladen und "compiliert" werden können. Als "Compilation" bezeichnet man die Übersetzung des Source-Codes in den sogenannten "Byte-Code", der von der Java Virtuellen Maschine (JVM) auf dem jeweiligen Computer ausgeführt werden kann. Eine Auflistung der typischen Fehlermeldungen und weiterführende Links sollen über die üblichen Startschwierigkeiten hinweghelfen. Die Java-Codes und Beispieldateien stehen als Archiv zum Download [ZIP | 78 KB] unter: ( > <http://cat2.netzspannung.org/learning/codekit/installation/>) bereit.



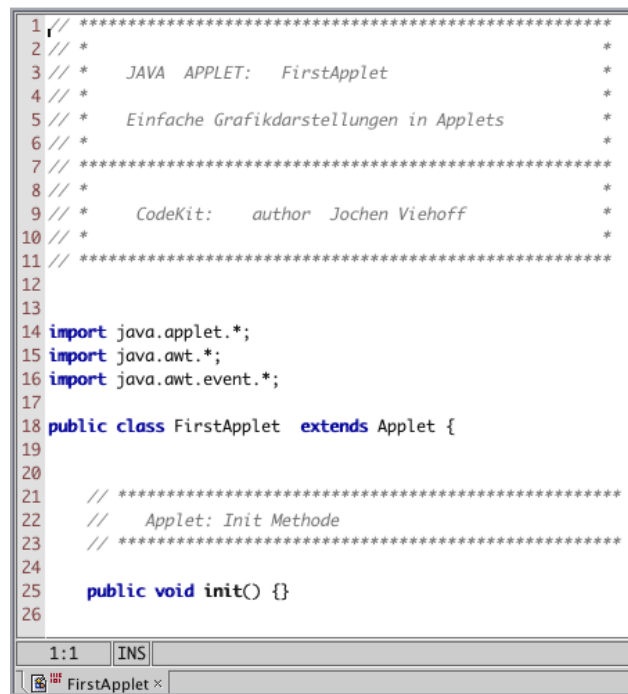
## Die wichtigsten Fenster



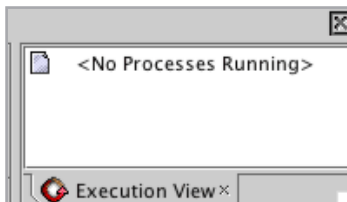
Befehlszeile von NetBeans: Compilieren, Starten von Programmen, Wechsel zwischen dem Modus "Editing", "GUI Editing", "Debugging" und (später) "Running".



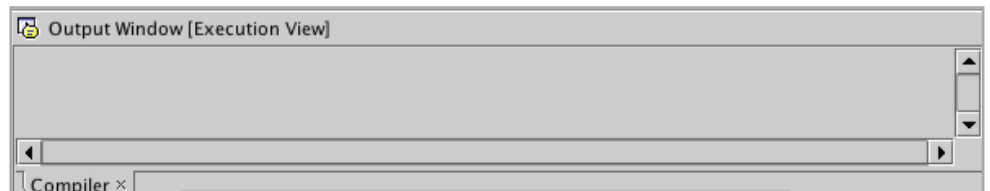
Explorer: Verwaltet das File-System von NetBeans. Hier werden alle Erweiterungen (API) und die Verzeichnisse mit den Source-Codes eingetragen. Die Eigenschaften der angewählten Dateien werden im unteren Teil angezeigt und bei Bedarf verändert.



Source Editor: Hier werden die Codes editiert. Man kann zwischen den aktiven Dateien hin- und herspringen.



Execution Window: hier werden die laufenden Programme angezeigt und können manuell beendet werden.

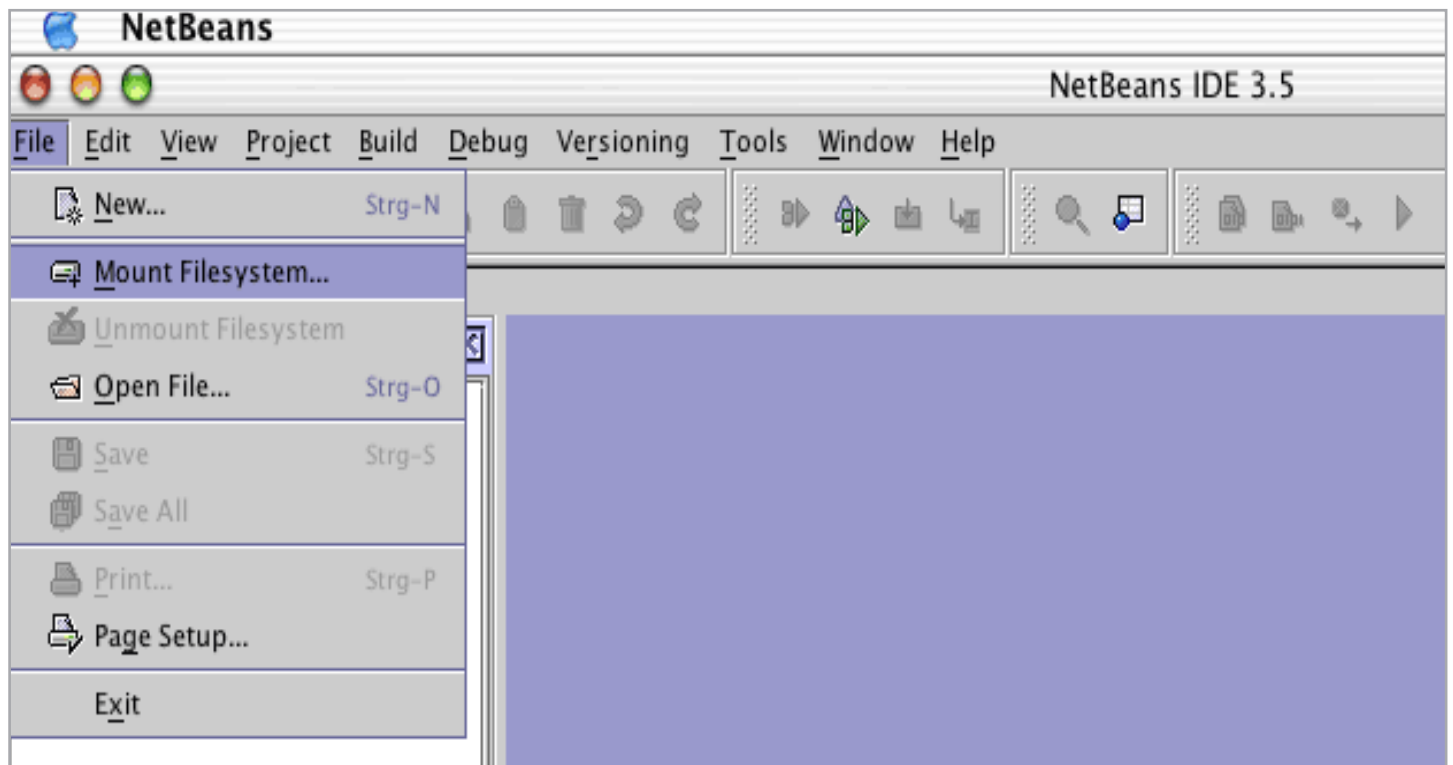


Output Window: Ausgabefenster für den Compiler (Editing-Mode) bzw. Ausgabekonzole im Running-Mode.

## Mount Files System

Vorgehensweise: Legen Sie ein neues, leeres Verzeichnis an, z.B. "CodeKit".

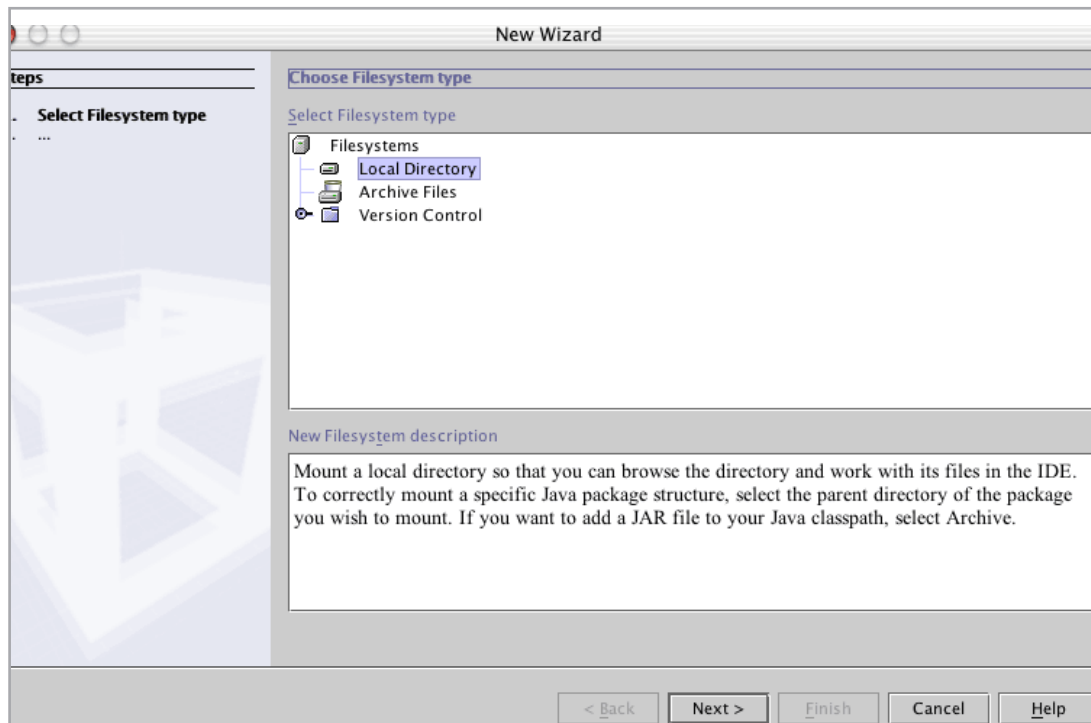
Tragen sie das Verzeichnis "CodeKit" in das File-System von NetBeans mit dem Befehl "File/Mount Filesystem" ein.



Mount Filesystem: Arbeitsverzeichnis anmelden

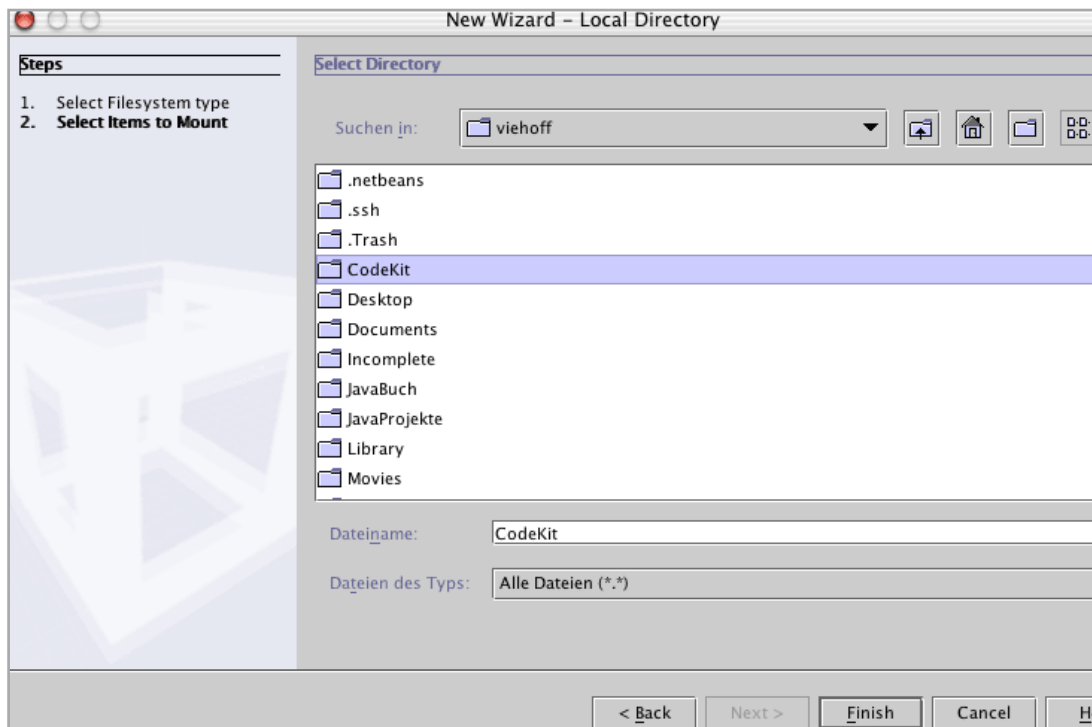


Wählen Sie "local directory" und "next". Wählen Sie das "CodeKit" Verzeichnis aus (einmal anklicken) und drücken Sie "finish".



Mount File System: Archiv einbinden

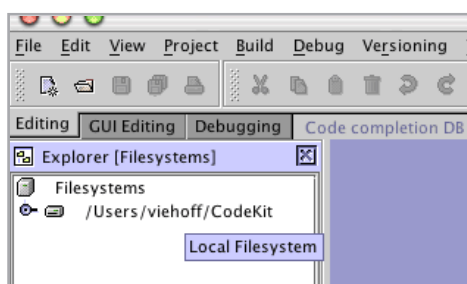




Mount File System: Archiv-Datei (.zip, .jar) auswählen

Laden Sie folgende Archive (Suchen Sie die Position der Dateien mit der Such-Option auf Ihrer Festplatte)

- Quicktime for Java: "QTJava.zip"
- communication API (nur PC): "comm.jar"



NetBeans: Archiv-Dateien und Arbeitsverzeichnis im Explorer

Werden die Archive-Files und das Arbeitsverzeichnis im NetBeans-Explorer angezeigt, ist die Einrichtung der Arbeitsumgebung abgeschlossen.

